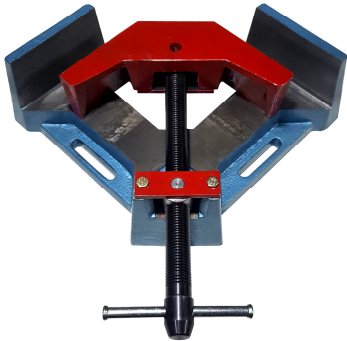


ME-120

DESCRIPCIÓN

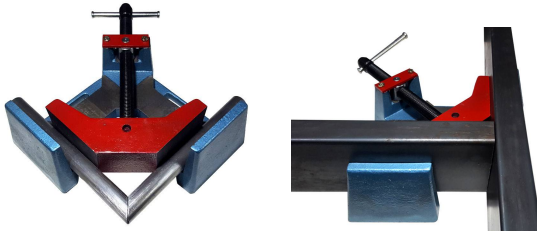
Morsa escuadradora para soldado de uniones a 90°.



Un corte preciso no es suficiente en la realización estructuras metálicas de calidad. Si la sujeción de las partes no es buena, se obtendrá una unión en falsa escuadra.

La morsa escuadradora ME-120 realiza sujeciones perfectas a 90°, para que Ud. se concentre en el cordón de soldadura.

Su diseño permite uniones en inglete y uniones pasantes:



También es posible sujetar perfiles diferentes al mismo tiempo:



ME-120 aportará a su taller uniones a escuadra perfectas, consiguiendo resultados profesionales con menos esfuerzo. Además, permite amortiguar pequeños errores de longitud y escuadra.

CARACTERÍSTICAS

Construida en fundición de alto grado, fue concebida para ser usada en un entorno industrial. La mordaza fija y móvil mecanizadas son garantía de escuadras perfectas.

El diseño sin vértice de la mordaza móvil deja espacio para soldar la unión. Al sacar las piezas completamente soldadas, o en gran parte, se eliminan las imprecisiones por dilatación-contracción del material.

Además, ME-120 permite la union de perfiles desiguales. Una mordaza móvil montada sobre pivots permite auto centrarse siempre en el vértice sin importar la diferencia de espesores sujetos.

Tiene correderas para ser fijada a una mesa de trabajo, también puede ser usada sin sujetar.

- Fabricado en fundición de alto grado
- Tornillo de acero pavonado
- Diseño abierto para soldar cómodamente
- Mordaza móvil montada sobre pivot de alta resistencia
- Tuerca en fundición gris
- Correderas para fijación en mesa o caballete
- Manual operación
- 1 Año de garantía
- Industria Argentina

ESPECIFICACIONES TÉCNICAS

Tipo	Morsa escuadradora
Modelo	ME-120
Apertura de morsa	2 x 120 mm
Longitud pasante	100 mm
Longitud mordaza	120 mm
Altura mordaza	63 mm
Ancho	360 mm
Profundidad	320 mm
Altura total	96 mm
Corredera fijación	M8
Peso aproximado	8,500 Kg